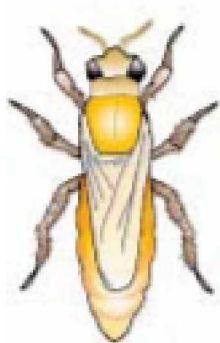


Erleak

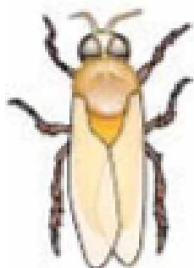
D eredua (LH 2. zikloa)

Intsektu langile hauen informazioa duzu testu honetan. Arretaz irakur ezazu, eta hurrengo orrialdeko galderei erantzun.

Erleak erlauntz izeneko kolonietan bizi dira. Erlauntz bakoitzeko bizilagunek talde edo familia handi bat osatzen dute.



erregina



erlamandoa



erle langilea

- Talde guztietan bada erle nagusi bat, erle *erregina*, gainerako guztien ama dena. Bera da erlauntzeko eme emankor bakarra, eta bere zeregina arrautzak *errutea da. Udaberrian eta udan, 2.000 arrautza gutxienez jartzen ditu egunero. Bi urte pasa ondoren, arrautzak jartzeko gaitasuna gutxitzen zaio. Erregina bost edo sei urte bizi daiteke.
- Erreginaz gain, badira zenbait ar, *erlamandoak* izenekoak. Erlamandoak oso alferrak dira: horien helburu eta egiteko bakarra erle erregina ernaltzea da, eta ez dira luzaroan bizi izaten. Langileak baino handiagoak dira, eta abdomen zabalagoa daukate; hegoak gorputza baino luzeagoa dituzte.
- Azkenik, erle *langileak* ere, hots, *erle eme antzuak, bizi dira erlauntzean; taldeko gehiengoa osatzen dute. Izenak berak dioenez, erle langileak erlauntzeko lan guzti-guztiz arduratzen dira: argizaria egiten dute eta abarasketako gelatxoak eraikitzen dituzte; polena biltzen dute; eztia egin eta abarasketan pilatzen dute; larbak elikatu eta zaintzen dituzte; erlauntza zaindu, desinfektatu eta garbitzen dute. Langile fin eta nekaezinak dira benetan. Zortzi hilabete baino ez omen dira bizitzen.

Argizaria egiteko glandulak dauzkate sabelaldean. Ezkata txiki batzuk sortzen dituzte eta ondoren masa bat egiten dute ahoarekin, hexagono formako gelatxoak egiteko.

Eztia:



Eztiaren osagai nagusia loreek isuritako nektarreko azukrea da.

Lore mota bakoitzaren nektarrak bere zaporea du, beraz, mota askotako eztiak daude.

Loreen nektar irentsi eta digestioa egin ondoren eztia tronpatik ateratzen dute.

Eztiaren biltzea bera ere kontu handiz egin behar da. Abaraskak zentro berezi batera eramaten dira eta han ateratzen da eztia.

Erleak urtean zehar:

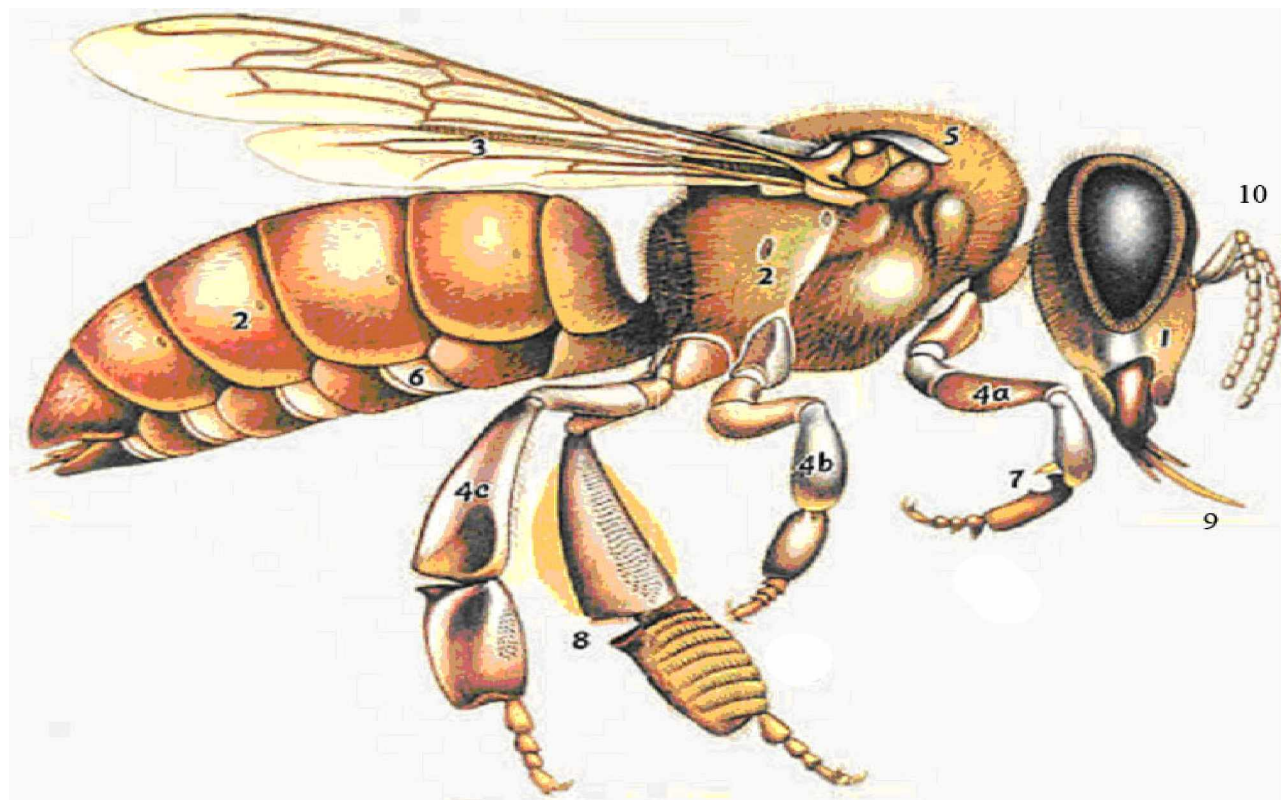
Neguan erlea jan eta lo egoten da, eta ez da atarian asko ikusten, eguzki ederrak jotzen ez badu. Neguko hotzen eraginez, asko hiltzen dira. Negu gogorretan eta ezti gutxiegia uzten zaienean erlauntz osoa desager daiteke.

Udaberri aldera erleen mugimendu handia hasten da. Hanketan polen-pilota horiak nabarmentzen dira, eta erlauntzetan dagoen sartu-irtena handia da. Erreginak arrautzak jartzen ditu, eta uda hastean erlauntz ertain batean 39.000 langile eta 1.900 erlamando izan daitezke. Erlekume gehienak maiatzean eta ekainean jaiotzen dira.

Erle erreginak *errun dituen arrautzetatik jaiotzen diren erletxoak larba zuriak dira, hegorik eta hankarik gabeak eta buru txiki-txikia dutenak.

Udazkenean, erleek gero eta lan gutxiago egiten dute. Egunak laburragoak dira eta gauak freskoagoak. Goizean ere, beraz, beranduago ekiten diote lanari.

Grafikoa



- | | |
|-------------------------|-----------------------------|
| 1. Burua | 6. Sabelaldea |
| 2. Estigmak, segmentuak | 7. Antenak garbitzeko ileak |
| 3. Hegoak | 8. Hanka polen-hartzaileak |
| 4. Hankak | 9. Tronpa |
| 5. Toraxa | 10. Antenak |

Erleen arteko komunikazioa:

Erleek elkarrekin komunikatzeko sistema edo hizkuntza berezia dute. Gorputzeko mugimenduen bidez, jira-biraka dabiltzala, adierazten dituzte gauzak. Erle batek lore soro bat aurkitzen duenean, erlauntzera itzultzen da gainerako kideei janaria non aurkitu duen esatera eta dantzan hasten da jira-biraka.

Hiztegia:

- * Erle eme antzuak: ez dute arrautzarik erruten
- * Errun: arrautzak jarri

(Santillana. Irakurgaiak 4: Moldatua eta osatua)

IZENA:.....DATA:.....

Erleak-Ariketak

1. Esan esaldi hauek egia (E) edo gezurra (G) diren:

	Erlauntzean erregina bakarrik bizi da.
	Erlauntzean, erle langileak, erlamandoak eta erle erregina bizi dira.
	Erle erregina gainerako guztien ama da.
	Erlamandoak luzaro bizi izaten dira.
	Erle langileen zeregina arrautzak errutea da.
	Erle mandoek erregina ernaltzen dute.
	Erle guztiak oso langileak dira.

2. Zein urtarotan gertatzen dira? Lotu gezien bidez. \longrightarrow

<ul style="list-style-type: none"> • Ia-ia ez da erlerik ikusten, jan eta lo besterik ez dute egiten. 	Udaberrian
<ul style="list-style-type: none"> • Erlauntz ertain batean 39.000 langile eta 1.900 erlamando izan daitezke. 	Udan
<ul style="list-style-type: none"> • Erlauntzetan mugimendu handia dago. Hanketan polena dutela ikusten dira erleak. 	Udazkenean
<ul style="list-style-type: none"> • Erleek gero eta lan gutxiago egiten dute, goizean berandu hasten baitira lanean. 	Neguan

3. Erlazionatu esaldi hauek grafikoan agertzen diren zenbakiekin:

	Hanka batzuekin polena hartzen dute.
	Hauekin antenak garbitzen dituzte.
	Gorputza estigma edo segmentuetan zatituta dute.
	Loreen nektar irentsi eta digestioa egin ondoren, ezta ateratzen dute.

4. Zer adierazten dute erleek gorputzaren mugimenduaren bidez?

.....

.....

5. Irakurri ondoko esaldiak, eta esan zeri buruz hitz egiten den erleen testuan. Aukeratu egokia dena.

<input type="checkbox"/>
<input type="checkbox"/>
<input type="checkbox"/>
<input type="checkbox"/>

Erleei buruzko ipuin bat da.

Erleei buruzko informazioa zabala ematen digu.

Erle erreginaren garrantziaz hitz egiten digu.

Intsektuek udaberrian zer egiten duten azaltzen du.

6. Erleek udaberrian eta udan egiten dute ezti gehiena. Zergatik ote da? Azaldu zure modura.

.....

.....

7. Aukera ezazu izenburu egokia ondoko paragraforako:

- *Erle madarikatuak!*
- *Erleen ohiturak*
- *Erle erregina*
- *Erle motak*

IZENBURUA:

“Talde guztietan bada erle nagusi bat, erle erregina, gainerako guztien ama dena. Bera da erlauntzeko eme emankor bakarra, eta bere zeregina arrautzak errutea da. Udaberrian eta udan, 2.000 arrautza gutxienez jartzen ditu egunero. Bi urte pasa ondoren, arrautzak jartzeko gaitasuna gutxitzen zaio. Erregina bost edo sei urte bizi daiteke.”

8. Ondoko testu honetan puntuazio markak ahaztu zaizkie : , .
 Jar itzazu behar diren tokietan.

- Erle familia edo talde bakoitzean hiru motatako erleak daude erregina erlamandoak eta erle langileak
- Erle langileek erlauntzeko lan guztia egiten dute polena bildu erlauntza garbitu ezia egin larbak elikatu eta zaindu

9. Hona hemen ERLEA-rekin zerikusia duen hitz zerrenda:

erlamandoa	hegoak	eztia
tronpa	argizaria	erle langileak
erregina	antenak	arrautzak errun

Multzoka itzazu lau atal hauetan idatziz.

Gorputzaren zatiak:

.....

Erle motak:

.....

ERLEA

Erreginaren zereginak:

.....

Zer ematen digute:

.....

10. Osatu esaldi hauek azpimarratutako hitzen antonimoak erabiliz.

Erle <u>langilea</u>	Erle	(alferra-arduratsua)
Erlauntz <u>txukuna</u>	Erlauntz.....	(garbia-zikina)
<u>Itxi</u> erlauntza!erlauntza!	(garbitu-ireki)
Udaberri <u>hotza</u>	Udaberri.....	(epela-beroa)
Eguna <u>luzatzen</u>	Eguna.....	(iluntzen-laburtzen)
Ezti gozoa <u>erosi</u>	Ezti gozoa.....	(aurkitu-saldu)